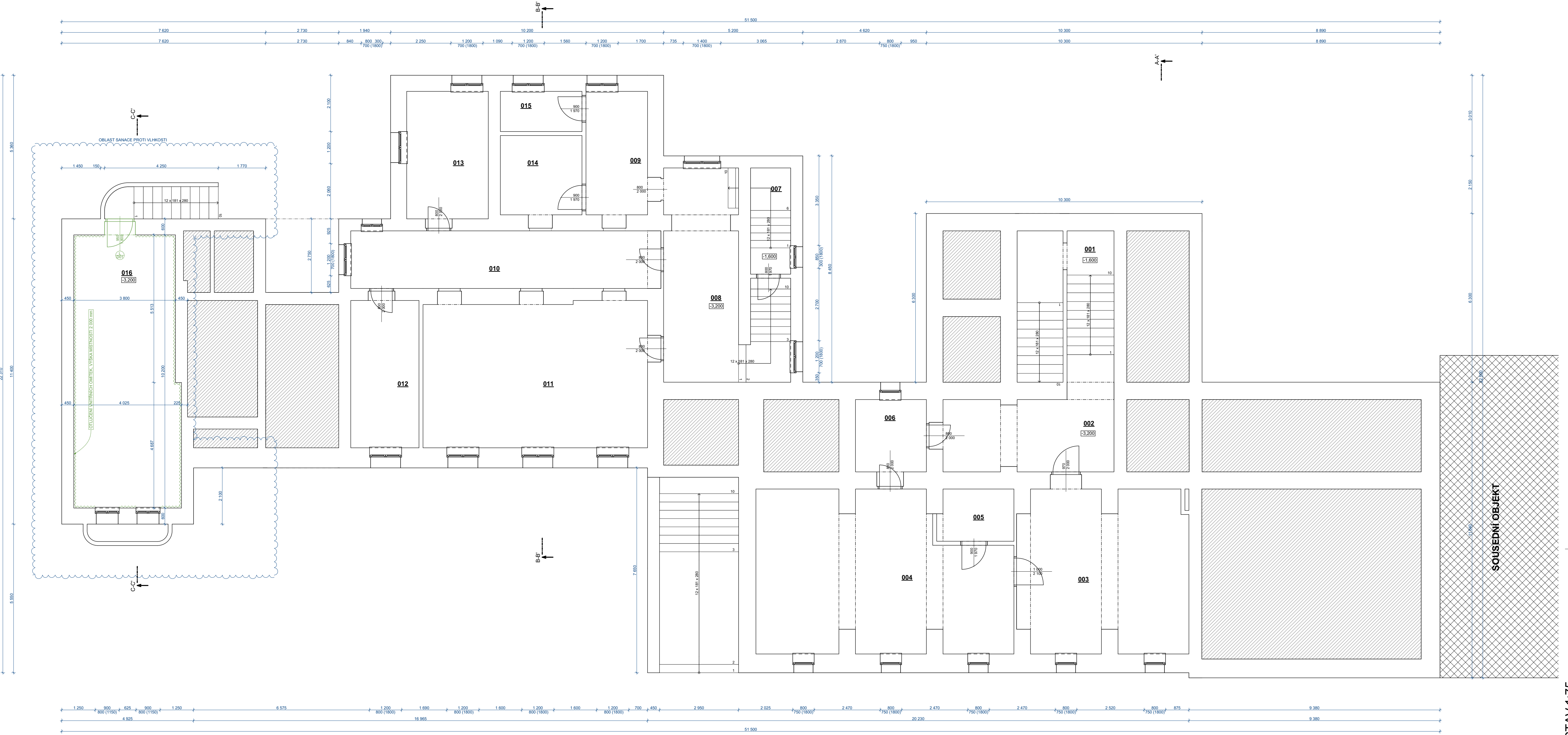


PŮDORYS 1.PP - STÁVAJÍCÍ STAV 1:75



LEGENDA - BAREVNÉ ZNAČENÍ:

- STÁVAJÍCÍ KONSTRUKCE A PRVKY
- BOURANÉ KONSTRUKCE A PRVKY
- ROZEBRÁNÍ CHODNÍKU/ODKOPÁVKY KOLEM OBJEKTU

LEGENDA STÁVAJÍCÍCH MATERIÁLŮ:

- STÁVAJÍCÍ KONSTRUKCE OBVODOVÝCH STĚN
- OBVODOVÁ A VNITŘNÍ NOSNÁ KONSTRUKCE JE TVORENA Z CPP TL. 300, 450, 600 A 750 mm
- STÁVAJÍCÍ STROPNÍ KONSTRUKCE
- STROPNÍ KONSTRUKCE NAD ČÁSTÍ PRÍZEMÍ A ČÁSTÍ SUTERÉNU U STARŠÍ BUDOVY JE Z OHLEBNÝCH KLENB, NAD NOVEJŠÍ ČÁSTÍ SUTERÉNU ŽELEZOBETONOVÉ, OSTATNÍ STROPY JSOU DŘEVĚNÉ TRÁMOVÉ UKLÁDANÉ NA NOSNÉ ZDIVO
- STÁVAJÍCÍ PODLAHOVÁ KONSTRUKCE 1.PP
- PODLAHOVÁ KONSTRUKCE JE TVORENA Z BETONOVÉ MAZANINY

- STÁVAJÍCÍ DVOJITÉ OKNO
- VNEJŠÍ OKNO ZNAČENO ZELENĚ URČENÉ K DEMONTÁŽI KŘIDEL A ODSTRANĚNÍ STÁVAJÍCÍ VÝPLNĚ + REPASÍ RAMU
- VNITŘNÍ OKNO ZNAČENO ČERNĚ JE URČENÉ K DEMONTÁŽI KŘIDEL A PROVEDENÍ REPASÉ RAMU + KŘIDEL
- DEMONTÁŽ VNITŘNÍCH DŘEVĚNÝCH PARAPETŮ, PŘÍPADNĚ REPASÉ CI VÝMĚNA ZA NOVÝ
- KONTROLA VNĚJŠÍCH MĚDEŇÝCH PARAPETŮ, PŘÍPADNĚ OPRAVA CI VÝMĚNA ZA NOVÝ

LEGENDA ÚPRAV:

- DEMONTÁŽ OKENNÍCH VÝPLNÍ VNĚJŠÍ ČÁSTI ŠPALETOVÝCH OKEN
- DEMONTÁŽ A REPAS VNITŘNÍCH PARAPETŮ
- KONTROLA PŘÍPADNĚ OPRAVAVÝMĚNA VNĚJŠÍCH PARAPETU
- DEMONTÁŽ STÁVAJÍCÍCH SVÍTIDEL V OBJEKTU
- OTLUCENÍ VNITŘNÍCH OMÍTEK V M.Č. 016
- OTLUCENÍ VNITŘNÍCH OMÍTEK V M.Č. 131 A 132 DO VÝŠKY 1,2 m
- OTLUCENÍ VNĚJŠÍCH POŠKOZENÝCH OMÍTEK NA JIŽNÍM PRŮČELÍ DM
- ROZEBRÁNÍ CHODNÍKU A OKAPOVÉHO CHODNÍKŮ KOLEM OBJEKTU Z DŮVODU ZATEPLENÍ SUTERÉNNÍ STĚNY
- ODKOPÁNÍ ZEMINY KOLEM OBJEKTU Z DŮVODU ZATEPLENÍ SOKLOVÝCH STĚNY A PROVEDENÍ SANACE NA JIŽNÍM TRAKTU
- DEMONTÁŽ SPRCHOVÝCH HLAVIC, ČÁSTEČNĚ VYBOURÁNÍ OBLADU A DLAŽBY SPRCH A VYVEDENÍ POTRUBÍ STUDENÉ VODY PRO NÁPOJENÍ NA SPRCHOVÝ VÝMĚNÍK TEPLA Z ODPADNÍ VODY

**POZNÁMKY:**  
-V TOMTO SOUPISU JSOU VYPISÁNY POUZE NĚKTERÉ BODY BOURACÍCH PRACÍ, ZBYLÉ BOURACÍ PRÁCE JSOU ZNAČENY ZELENOU BARVOU  
-ÚPRAVAMI NEJSOU DOTČENY NOSNÉ KONSTRUKCE  
-VEŠKERÉ ÚPRAVY MUSÍ BYT V SOULADU SE ZÁVAZNÝM STANOVISKEM ODBORU VÝSTAVBY MĚU NOVÝ BYDŽOV  
-OKRASNĚ ZDOBONÉ VÝPLNĚ OKEN BUDOU ZANECHÁNY  
-VÝKOPY OKOLO OBJEKTU BUDOU ZABEZPEČENY PROTI PADU POMOCÍ PŘENOSNÉHO DILCOVÉHO ZÁBRADLÍ VÝŠKY 1,1 m

Tabulka místnosti 1.PP		
Č.	Název místnosti	Plocha (m2)
001	Schodiště	11,20
002	Chodba	17,00
003	Kotelná	37,85
004	Byvalá uheľna	51,07
005	Sklad	5,41
006	Sklad	7,64
007	Schodiště	5,95
008	Chodba, schodiště	28,49
009	Chodba	11,00
010	Chodba	24,92
011	Posilovna	45,75
012	Sklep	14,34
013	Sklep	14,83
014	Sklep	9,03
015	Sklep	4,58
016	Sklep	40,34
		<b>329,42 m²</b>

POZNÁMKY:

- JEDNÁ SE O PAMÁTKOVÉ CHRÁNĚNOU BUDOVU DLE REJSTR. Č. ÚSKP 12888/6-5721
- PROJEKT PŘEDSTAVUJE ROVNOMĚRNOST PRVKŮ (IDEÁLNÍ STAV), VZHLÉDEM K MATERIÁLOVÝM SPECIFIKUM MŮŽE DOJÍT K DROBNÝM ZMĚNÁM, A TO PŘÁVĚ Z DŮVODŮ REÁLNÝCH ROZMĚRŮ JEDNOTLIVÝCH PRVKŮ
- PŘED DEMONTÁŽÍ VNĚJŠÍCH OKENNÍCH KŘIDEL A REPASÍ OKEN JE DODAVATEL POVINEN PROVĚST ZAMĚŘENÍ SKUTEČNÉHO STAVU OKENNÍCH VÝPLNÍ, JAK VNITŘNÍCH, TAK VNĚJŠÍCH
- PŘESNÁ MATERIÁLOVÁ SPECIFIKACE NOVÉ TEPELNÉ IZOLAČNÍ VÝPLNĚ OKEN A DIMENZE JEDNOTLIVÝCH PRVKŮ OKENNÍCH VÝPLNÍ BUDE PROVEDENA ZEJMÉNA DLE ZHOTOVITELSKÉ DOKUMENTACE, KTEROU JE ZHOTOVITEL POVINĚN SI ZPRACOVAT VČETNĚ PODROBNĚHO ZAMĚŘENÍ VŠECH OKENNÍCH PRVKŮ NEBO DÍLŮ
- ZHOTOVITELSKÁ DOKUMENTACE DÁLE DLE POTŘEBY ROZŠÍŘÍ PROVADEČI DOKUMENTACI O DALŠÍ INFORMACE např.: PODROBNOSTI SPOJŮ atd. ZHOTOVITEL JE POVINĚN SI V POTŘEBNÉM ROZSAHU ZPRACOVAT ZHOTOVITELSKOU (DILENSKOU) DOKUMENTACI K OKENNÍM VÝPLNÍM!!!
- POŠKOZENÉ DŘEVĚNÉ PRVKY NUTNO OŠETŘIT, PŘÍPADNĚ ROZSÁHLEHO POŠKOZENÍ VÝMĚNIT ZA NOVÉ apod. PONECHANÉ PRVKY BUDOU OŠETŘENY BEZBARVÝMI PREPARÁTY UMOŽŇUJÍCÍ PROVĚST NÁSLEDNĚ POVRCHOVÉ ESTETICKÉ NATĚRY LAKY NEBO LAZURY.
- BUDOU ZATEPLENY POUZE VNĚJŠÍ KŘIDLA ŠPALETOVÝCH OKEN, MIMO OKNA S OKRASNÝMI SKLENĚNÝMI VÝPLNĚMI, KTERÉ MUSÍ BYT PONECHÁNY
- PŘI ZEMNÍCH PRÁČÍCH DBÁT NA BEZPEČNOST A OCHRANU ZDRAVÍ, VÝKOPY JE NUTNO PAŽÍT A ZŘETELNĚ OZNAČIT
- SVISLÁ DRENÁŽ SPODNÍ STAVBY BUDE VYTÁŽENA NAD U.T.
- SANACE BUDE PROVEDENA JAKO KOMPLEXNÍ CERTIFIKOVANÝ SYSTÉM DODANÝ JEDNÍM ZHOTOVITELEM (DRŽITELEM OSVĚDČENÍ PRÁČE S CERTIFIKOVANÝM SANACNÍM SYSTÉMEM), KTERÝ SI PROVEDE NA STAVBĚ VLASTNÍ ZAMĚŘENÍ A PŘÍPADNĚ DALŠÍ POTŘEBNÉ PRŮZKUMY, ZEJMÉNA OVĚŘENÍ VLHKOSTI ZDIVA A ZASOLENÍ, ZE KTERÝCH MŮŽE VYPLYNOUT OPTIMALIZACE NAVRHOVANÉHO ŘEŠENÍ, TAK ABY BYLA ZAJIŠTĚNA OCHRANA PROTI PRONIKÁNÍ VLHKOSTI DO BUDOVY PO DOBŮ PŘEDPOKLADANÉ ŽIVOTNOSTI STAVBY.
- PROJEKTOVÁ DOKUMENTACE JE NAVRŽENA DLE DOSTUPNÝCH MOŽNÝCH INFORMACÍ A INFORMACÍ SDĚLENÝCH INVESTOREM, PŘI STAVEBNÍCH PRÁČÍCH MOHOU BYT ZJIŠTĚNY TAKOVÉ SKUTEČNOSTI, KTERÉ MOHOU OVLIVNIT PŘEDPOKLAD A ROZSAH PRÁČÍ, V TĚCHTO PŘÍPÁDECH BUDE PROJEKTANT V PŘEDSTIHU UPOZORNĚN A ÚPRAVA BUDE ŘEŠENA V RAMCI ZMĚNOVÉHO ŘÍZENÍ
- NEDÍLNOU SOUČÁSTÍ PROJEKTOVÉ DOKUMENTACE JSOU ČÁSTI ZÚČASTNĚNÝCH PROFESÍ, VÝSTUPY TĚCHTO PROFESÍ OBSAŽENÉ V ARCHITEKTONICKO STAVEBNÍM ŘEŠENÍ JSOU POUZE ORIENTAČNÍHO CHARAKTERU, K PODROBNĚMU ŘEŠENÍ DÍLČÍCH SOUČÁSTÍ STAVBY SLOUŽÍ TYTO SAMOSTATNĚ ČÁSTI PROJEKTOVÉ DOKUMENTACE A TO ZEJMÉNA POŽÁRNĚ BEZPEČNOSTNÍ ŘEŠENÍ STAVBY

H=0,000 = STÁVAJÍCÍ ÚROVEŇ PODLAHY V 1.NP

Hlavní inženýr projektu :	Ing. Radek Mýšák	
Zodpovědný projektant :	Ing. Radek Mýšák	
Projektant :	Ing. Michal Daniček	
Kraj :	KRÁLOVÉHRADECKÝ M.Ú. : NOVÝ BYDŽOV	
Stavebník :	GYMNAZIUM, STŘEDNÍ ODBORNÁ ŠKOLA A VYŠŠÍ ODBORNÁ ŠKOLA, NOVÝ BYDŽOV	
IČO :	62690221, KOMENSKÉHO 77, 504 01 NOVÝ BYDŽOV	
Stavba :	<b>SNÍŽENÍ ENERGETICKÉ NÁROČNOSTI GYMNAZIA, SOŠ A VOŠ, NOVÝ BYDŽOV - DM J. JUNGMANNA</b>	
	Jos. Jungmanna č.p. 1544	
	k.ú.:Nový Bydžov [707163], parcela: p.č. st. 310/1	
ARCHITEKTONICKO STAVEBNÍ ŘEŠENÍ		Číslo paré :
Název výkresu :	PŮDORYS 1.PP - STÁVAJÍCÍ STAV	Číslo výkresu :
		D.1.1.2

Autorem:

Číslo zakázky :

Stupeň PD :

Datum :

Měřítko :

Formát :

RSBOS s.r.o.  
Čestná 16  
Kostelec nad Ohří  
517 41  
www.rsbos.cz

**RSBOS**